



＜ TR34地坪曲线测试仪



特性II测试仪/F数读数仪 >



DIN测试仪 (适用规范 DIN18202) >



地坪平整度数字检测仪器
之家……

叉车运行轨道地坪曲线测试仪
(适用规范TR34附表C和Fmin) >



＜ DIN地面曲线测试仪
(适用规范DIN15185)



＜ 地坪横向检测梁



环球地坪顾问

我们会证明，
世界是平的……

www.face-consultants.com



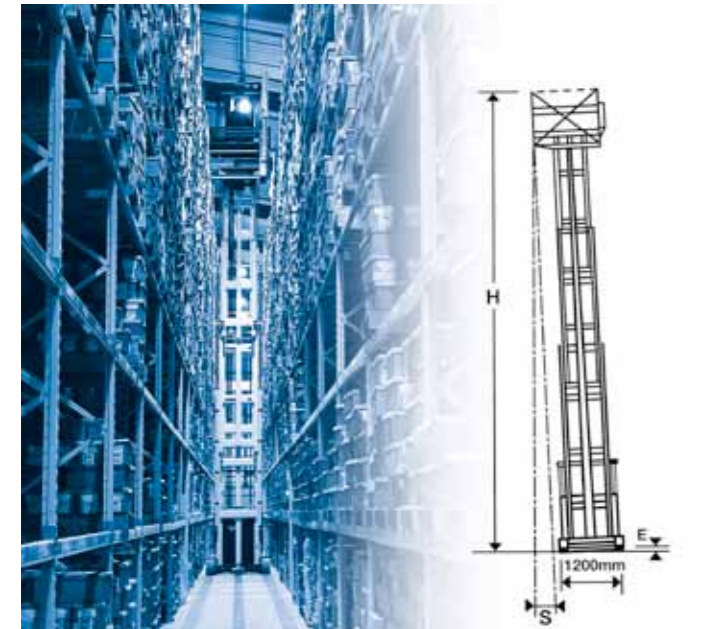


费斯工程咨询

费斯工程咨询有限公司是一家经英国UKAS认证过的检测机构，是全球地坪平整度检测和质量控制的领军人。目前，公司除了在英国总部也在全球范围内如美国、欧洲、中东、亚洲和非洲等地区提供地坪咨询和检测服务。

1977年第一台费斯地坪曲线测试仪研制成功，用来检测窄巷道仓库地坪的平整度。这个自推进的地坪曲线测试仪是首个能大规模检测地坪平整度的实用设备，也是带动现代超平地坪技术发展的重要工具。

今天，由费斯工程咨询有限公司自主设计和研发的最新型地坪数字检测仪器即可以测量自由通行类地坪的平整度，又可以测量固定通道类地坪的平整度。即能适用英国TR34规范，也能适用德国DIN规范和美国的F数标准。



高标准的地坪平整度是窄巷道仓库内叉车运行安全和高效的重要指标。从静态叉车倾斜表(右表)中可以直观的看出，随着叉车起升高度的增加，叉车倾斜幅度的变化。

静态倾斜幅度表

下表是在假设叉车桅杆是刚性的情况下，叉车的静态倾斜幅度变化。而在实际情况中，由于桅杆本身也有误差，叉车运行时在动态力作用下的倾斜幅度可达表格中数据的三倍。图中叉车两承重轮中心到中心的距离为1.2米。

(E) - 叉车左右两侧轮胎的标高误差 (mm)										
	3	4	5	6	7	8	9	10	11	12
6	15	20	25	30	35	40	45	50	55	60
6.5	16	22	27	33	38	43	49	54	60	65
7	18	23	29	35	41	47	53	58	64	70
7.5	19	25	31	38	44	50	56	63	69	75
8	20	27	33	40	47	53	60	67	73	80
8.5	21	28	35	43	50	57	64	71	78	85
9	23	30	38	45	53	60	68	75	83	90
9.5	24	32	40	48	55	63	71	79	87	95
10	25	33	42	50	58	67	75	83	92	100
10.5	26	35	44	53	61	70	79	88	96	105
11	28	37	46	55	64	73	83	92	101	110
11.5	29	38	48	58	67	77	86	96	105	115
12	30	40	50	60	70	80	90	100	110	120
12.5	31	42	52	63	73	83	94	104	115	125
13	33	43	54	65	76	87	98	108	119	130

H - 货架高度 (m)

测量服务

费斯工程咨询有限公司是经英国UKAS认证机构认证过的，用最新的数字化地坪检测仪器提供地坪表面平整度测量服务，从而达到对地坪的质量控制。

自由通行类地坪，指物料搬运设备可以在任意的、不固定的方向上行驶，有无数条行驶通道。这类地面通常按如下的平整度规范进行检测：

- 混凝土协会TR34中的自由通行类地坪规范。用费斯的特性II测试仪检测地坪平整度（也可参考特性IV—水平度）
- DIN18202规范，用费斯的DIN测试仪检测。
- ASTM规范F数标准，用F数读数仪检测。



▲ 特性II测试仪/F数读数仪

▲ DIN测试仪 (适用规范 DIN18202)

固定通道类地坪，指叉车在固定的地坪通道上行驶，如高架架区的窄巷道地坪。检测此类地坪的平整度是否达标可采用费斯的地面曲线测试仪。也如自由通行类地坪一样，固定通道类地坪也有多种不同规范，一般根据地区特性决定采用何种标准：

- 英国及其相关地区——混凝土协会技术报告34，表4.3和附录C
- 美国及其相关地区——美国混凝土学会Fmin数标准
- 德国和其他一些欧洲国家——规范DIN 15185。

只需更换后部的测量组件，费斯的地坪曲线测试仪可按上述各类规范标准检测地坪。



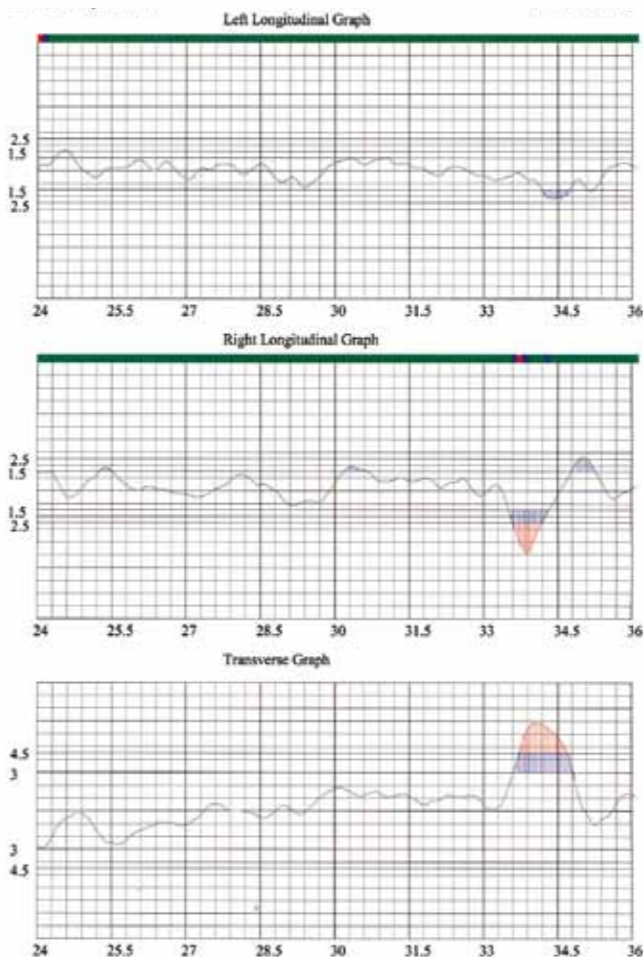
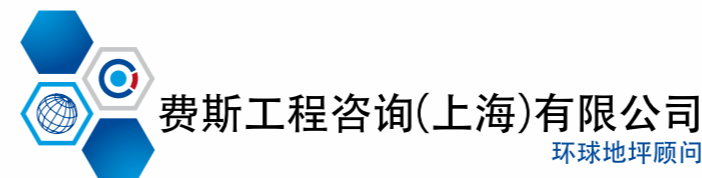
▼ TR34地坪曲线测试仪 (适用规范TR34表4.3)

▲ DIN地面曲线测试仪 (适用规范 DIN 15185)

▲ 叉车运行轨道地坪曲线测试仪 (适用规范TR34附表C和Fmin)

这台自推进的数字地坪曲线测试仪在狭窄巷道内测量时，只要将其装有传感器的轮子沿着叉车轮胎的固定通道行走，在测量结束后，便能自动生成纵横两个方向的地坪平整度检测数据和误差分析曲线。

费斯地坪曲线测试仪是现代超平地坪技术的核心设备，有了它，就可测量叉车行走通道的连续地坪曲线，并显示出所有没有达标的区域。应用此检测数据还可以指导地坪的研磨工作，以校正平整度使叉车通畅行驶。



咨询和细部设计

费斯工程咨询有限公司拥有数名结构工程师，能为客户提供全套的地坪设计服务包括规范制定、详图设计和结构计算。费斯可提供最现代的地坪设计，比如只有钢纤维加强的桩承混凝土地坪，所有设计都受国际职业责任保险支持。

其他服务

- 新老地坪弊病调查分析
- 制定平整度规范并测量
- 结构考察、检测和分析
- 平整度测试仪器的设计和制作
- 地坪表面耐磨度检测
- 地坪表面防滑检测

